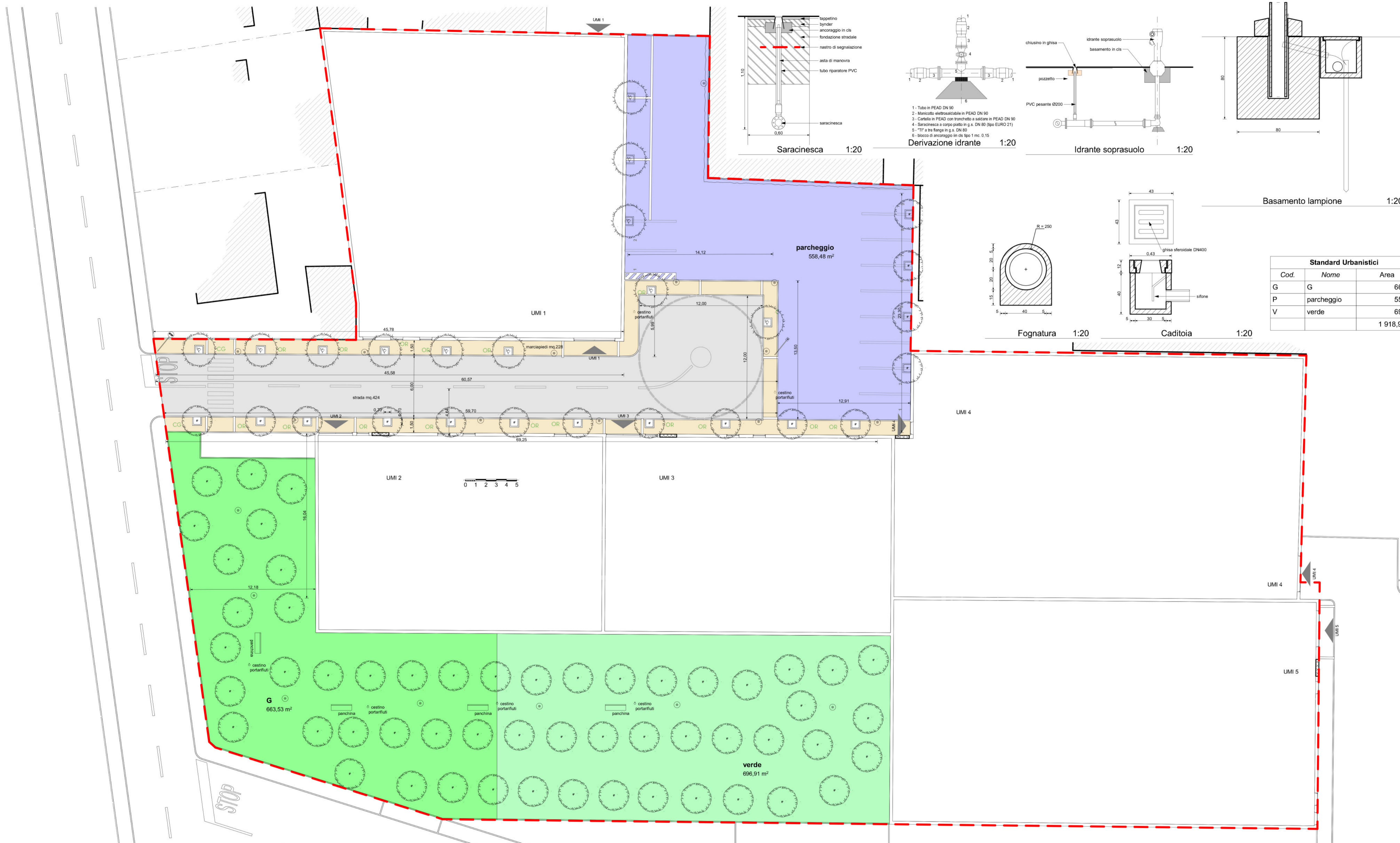


1:200

Servizi pubblici generati



PARAMETRI URBANISTICI

Zona urbanistica	Zona omogenea B5 (m29)	BASE
Standard Urbanistici		
Indice di Utilizzazione fondiaria	Uf	0,30 mq/mq
Quota Superficie Extraresidenziale	Suamax%	60%
Quota Superficie Accessoria	Samax%	40%
Altezza massima	Hmax	7,50 ml
Quota Superficie aggiuntiva	Suagg%	mq/mq
Quota Superficie area pubblica	Sp%	mq/mq
Rapporto di copertura	C	40%
Distanza dai confini di comparto	Dmin	7,50 ml
Prescrizioni di P. R. G.		
Superficie fondiaria	Sf	6.393,92 mq
Superficie Utile	Sumax (Sf x Uf)	1.918,18 mq
Superficie Utile aggiuntiva	Suagg (Sf x Suagg%)	0,00 mq
Superficie accessoria	Samax	767,27 mq
Superficie Extraresidenziale massima	Suemax (Su x Suemax%)	1.150,91 mq
Superficie area pubblica	Sueagg (Sueagg x Sp%)	0,00 mq
Superficie privata Spr		1.918,18 mq
Standard urbanistici		
Aliquota	St%	1,00 mq/mq
Quota aree G	Gg	1/3
Quota verde pubblico	Gv	1/3
Quota parcheggio pubblico	Gp	1/3
Aree pubbliche per Su privata		
Aree pubbliche totali	Apmin (Spr x St%)	1.918,18 mq

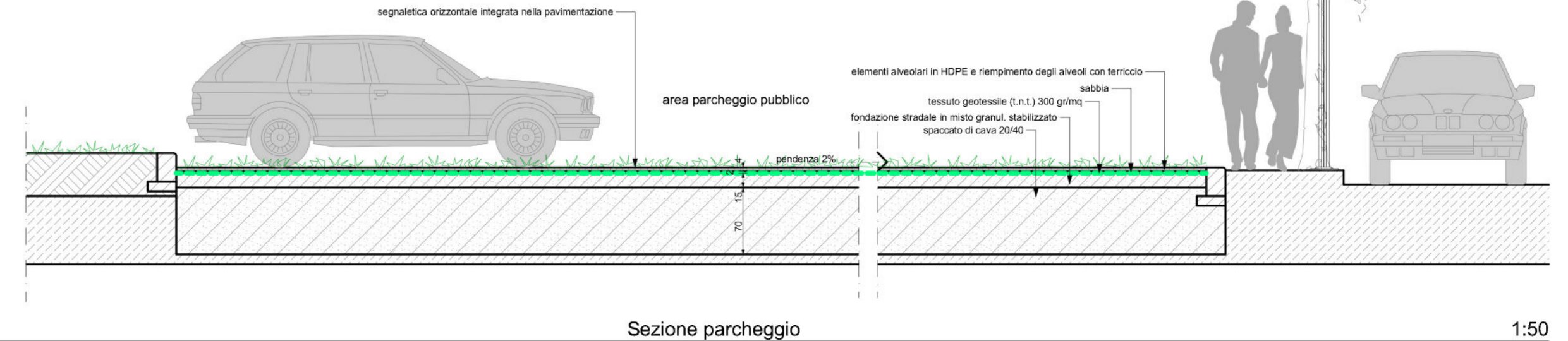
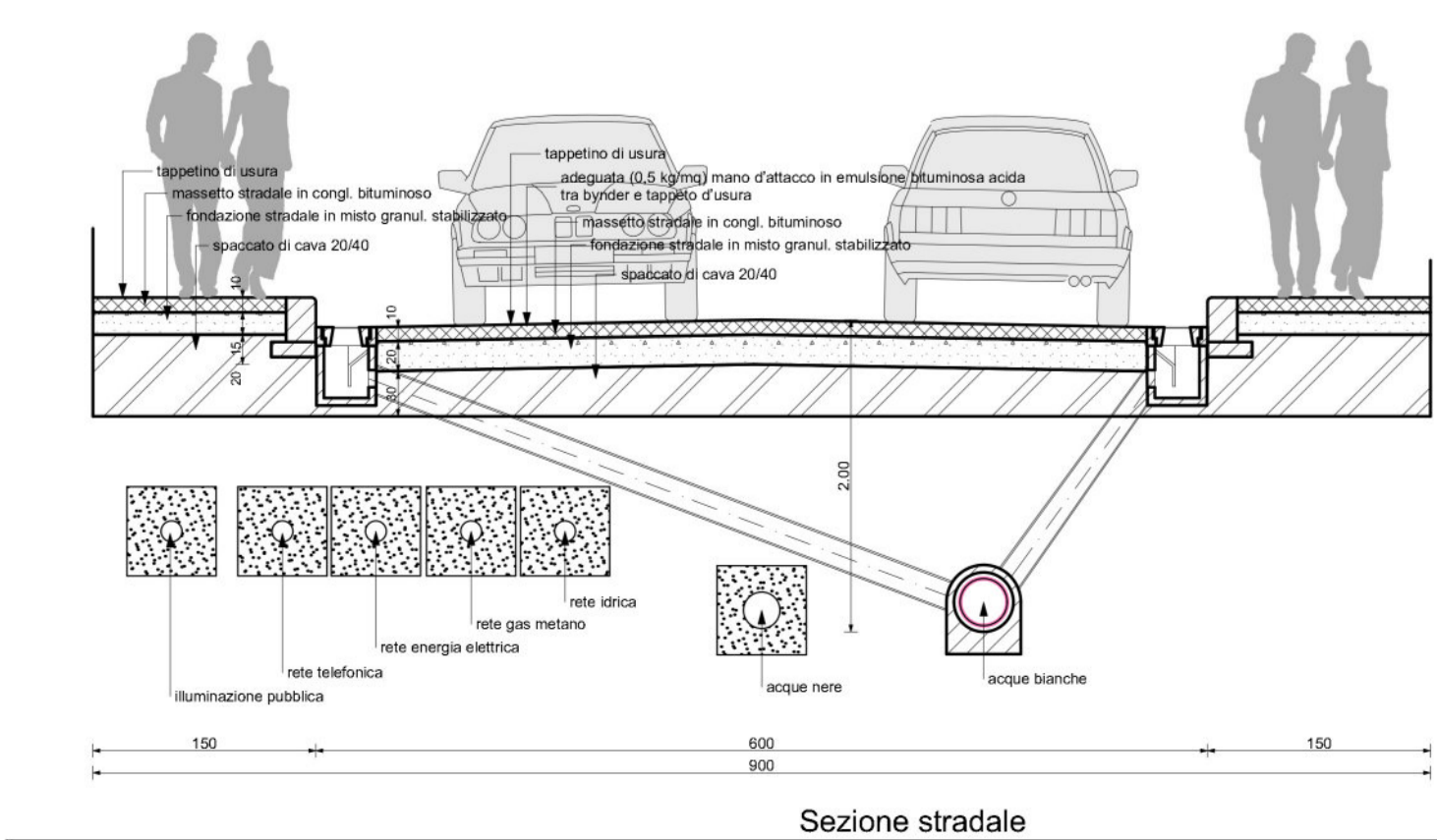
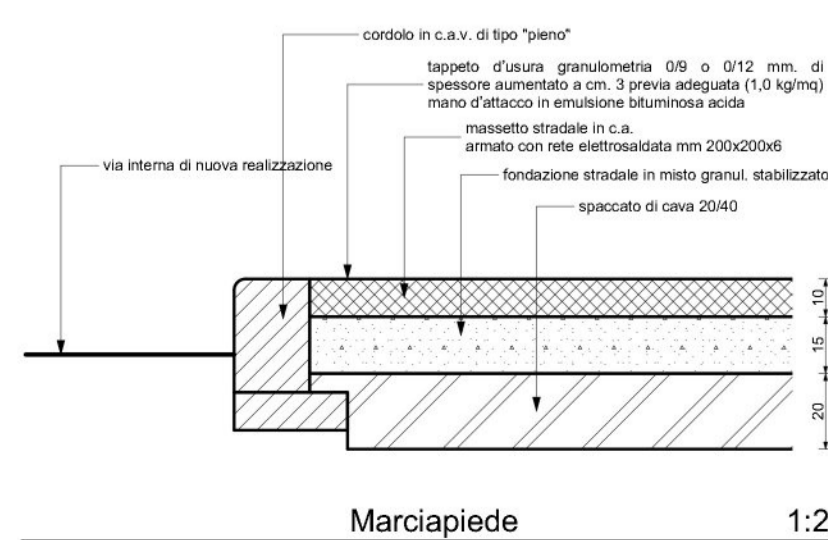
Standard Urbanistici

Cod.	Nome	Area
G	G	663,53
P	parcheggio	558,48
V	verde	696,91
		1.918,92 m²

maggiore di quanto richiesto

LEGENDA

- (per ogni categoria si veda la tavola apposita)
- #### RETE FOGNARIA
- rete acque bianche PVC Ø315
 - pozzetto ispezione acque bianche 80x80 con chiusura in ghisa sferoidale
 - caditoia stradale 40x40 con sifone (gomito PVC 90°) e chiusura assolato cm. 50x50 in ghisa sferoidale
 - allaccio caditoie PVC Ø160
- #### vasca di laminazione
- rete acque nere PVC Ø250
 - pozzetto ispezione acque nere 80x80 con chiusura in ghisa sferoidale
 - allaccio scarichi domestici PVC Ø160
- #### ILLUMINAZIONE PUBBLICA
- cornigato Ø90
 - pozzetto 80x80 con chiusura in ghisa sferoidale
 - palo illuminazione tipo a led con pozzetto 40x40 alla base
- #### RETE GAS METANO
- subazione GP DN 150
 - punto di consegna
- #### RETE ENERGIA ELETTRICA
- cornigato Ø160
 - pozzetto 60x60 con chiusura in ghisa sferoidale
 - punto di consegna
- #### RETE TELEFONICA
- cornigato Ø125
 - pozzetto 60x60 con chiusura in ghisa sferoidale
 - punto di consegna
- #### RETE IDRICA
- DN 80 ghisa sfer. le naturale
 - pozzetto 60x60 con chiusura in ghisa sferoidale
 - saracinesca DN90
 - allacci utenze DN 60 ghisa sfer. le naturale
 - punto di consegna
 - attacco idrante per soprasuolo
- #### SEGNALETICA STRADALE VERTICALE
- stop verticale su palo
 - parcheggio verticale su palo
- #### ORIZZONTALE
- segnaletica a terra
- #### ALBERATURE
- OR fraxinus ornus (omello) h. 2,50/3,00 Ø12/14 - nr. 24
 - CG prunus serrulata (ciliegio giapponese) h. 2,50/3,00 Ø12/14 - nr. 2
 - UL ulivo preesistente - nr. 41
 - UL ulivo preesistente reimpiantato - nr. 14



ARCHIGEO STUDIO DI ARCHITETTURA E GEOLOGIA

Architetto Giancarlo Betti
Geologo Lucilla Tentoni

47833 Marciano di Romagna (RN) - Via Due Ponti, 1
Tel. 0577 1324148 - Email: info@archigeco.it

NUOVO COMPLESSO URBANISTICO M29 comparto B5 (m29)

Comune di Marciano di Romagna
Via Due Ponti

PROGETTO Standard Urbanistici

B.01.07